



TEMPORADA  
2025

**COPA**  
**TRUCK**





*Ligar Motor*



**COPA**  
**TRUCK**



UMA COMPETIÇÃO  
DE PESO!

2025

Muita emoção com cobertura  
exclusiva e multiplataforma  
nas pistas do grupo  
Bandeirantes!



BAND.  
com.br



PERÍODO:  
Março a Dezembro

COPA  
TRUCK

# AQUI O TAMANHO E POTENCIAL FAZEM A DIFERENÇA!

Uma disputa  
acirrada em

## 9 ETAPAS

### CALENDÁRIO 2025\*

1ª etapa	23/Março
2ª etapa	13/Abril
3ª etapa	18/Maio
4ª etapa	15/Junho
5ª etapa	13/Julho
6ª etapa	24/Agosto
7ª etapa	21/Setembro
8ª etapa	16/Octubro
9ª etapa	07/Dezembro

TRANSMISSÃO:  
Domingos, das  
12h30 às 14h30.

\*calendário sujeito a alteração.

**COPA**  
**TRUCK**

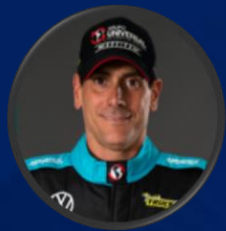


# OS GIGANTES SE ENFRENTAM

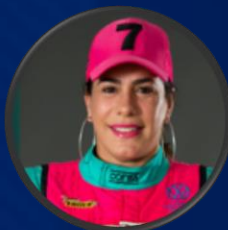
# NA MAIOR COMPETIÇÃO DE CAMINHÕES DO MUNDO!

36 PILOTOS

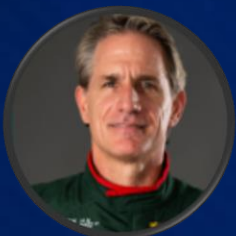
Grandes nomes na competição:



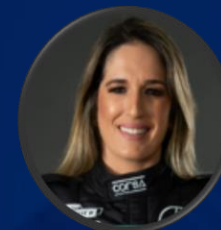
**BETO MONTEIRO**  
R9 Competições | Volkswagen



**DEBORA RODRIGUES**  
ASF Motorsport | Mercedes-Benz



**FELIPE GIAFFONE**  
A definir | A definir



**BIA FIGUEIREDO**  
ASF Motorsport | Mercedes-Benz



**ROBERVAL ANDRADE**  
ASG | Mercedes-Benz



**WELLINGTON CIRINO**  
Usual Racing | Iveco

## Curiosidade:

caminhão pode pesar até 4,5 toneladas e possui motores que chegam a mais de 1.000 cavalos de potência.



# REUNINDO OS FANÁTICOS POR VELOCIDADE

## PERFIL DE AUDIÊNCIA



67%  
MASCULINO



33%  
FEMININO



AB  
34%

C  
45%

DE  
22%

96%

DO PÚBLICO É  
DE PESSOAS

18+ ANOS!

+5,9MM

de pessoas alcançadas pela  
Copa Truck na tela da Band  
até a 6ª etapa de 2024!

**COPA**  
**TRUCK**



# RUMO AO PÓDIO

Alavancando a audiência e mobilizando públicos variados

132%

de afinidade entre  
pessoas 25+.

+12%

de aumento nas pessoas  
que assistem à Copa Truck  
acompanhadas.<sup>1</sup>



# NA CASA DO AUTOMOBILISMO

Onde a adrenalina corre solta nas mais diversas categorias

**+179**

**HORAS**

de corridas transmitidas.

**+40 MM**

de pessoas alcançadas em programas automobilísticos.



# PERCORRENDO TODAS AS PISTAS

Com a abrangência, alcance e qualificação de diversos meios além da TV



@esportenaband

**+203 MIL** ouvintes por minuto.

**+3,8 MM**

de ouvintes únicos em 30 dias; sem sobreposição.

 **11,6 MM** de contas alcançadas.

 **22 MM** de pessoas alcançadas.

 **7,9 MM** de pessoas alcançadas.

Fonte: Kantar IBOPE Media EasyMedia4 | GSP | BHZ | GRJ | GVI | DFE | CTA | POA | SAL | JUN/2024 A AGO/2024 | BANDNEWS+RB AM/FM/WEB | AMBOS | 06-10 | 05-05 | 2a-6a | 2a-Dom | OPM# | TOUVUNI30#

Fonte: Meta Insights - alcance da página de Esporte na Band no Facebook e Instagram - julho a 28 de setembro de 2023. YouTube Studio - alcance do canal de Esporte na Band no YouTube - julho a 28 de setembro de 2023.

**COPA  
TRUCK**



# PORQUE EMOÇÃO É O NOSSO COMBUSTÍVEL!

O AUTOMOBILISMO COM ALTA AFINIDADE EM TODOS OS MEIOS:

## NA TV ABERTA

117

de afinidade com  
o público AS 18+.

Fonte: Kantar IBOPE Media | Instar Analytics |  
NET | AS ABCDE 18+ | 01/01/2024 até 06/10/2024 |  
Programa: Automobilismo | AFF%.

## NAS RÁDIOS JORNALÍSTICAS

337

de afinidade com  
quem ouve sobre  
o tema.

TG BR 2022 R4(Pessoas) - Copyright TGI LATINA 2022.

## NAS REDES SOCIAIS

26 MM

de usuários têm  
interesse em  
conteúdos do tema  
em nossas redes.

Fonte: Audience Insights Facebook, Instagram  
& Audience Network, Setembro de 2023.



**COPA  
TRUCK**



# DO AQUECIMENTO A LINHA DE CHEGADA

Uma jornada completa de conteúdos a cada etapa!

									
ANTES	Chamadas para a corrida	X							
	Boletins pré-corrida	X						X	X
	Ativação nas redes			X	X	X			
DURANTE	Transmissão ao vivo	X	X				X		
	Envolvimento nas redes				X				
DEPOIS	Boletins pós-corrida	X						X	X
	Melhores momentos nas redes			X	X	X			
	Notícias Always-on						X		





VAMOS JUNTOS?

111

**COPA TRUCK**

